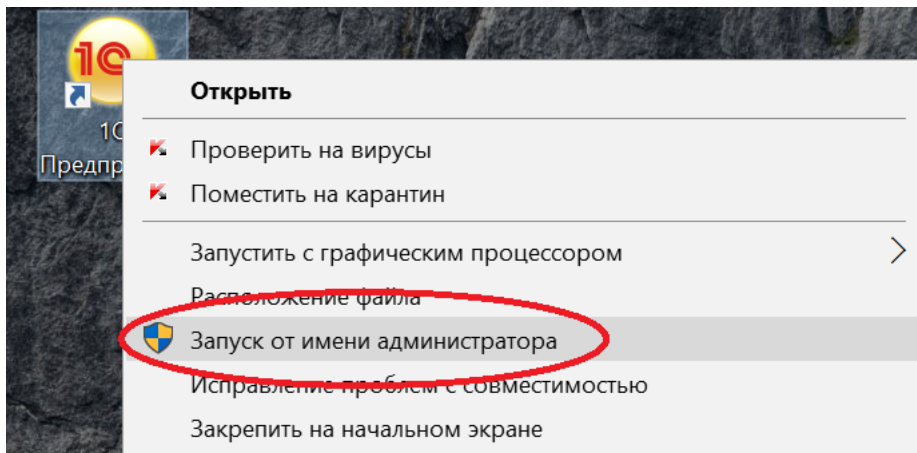


Инструкция по подключению фискальных регистраторов разработанных ОАО СКБ ВТ «Искра» в конфигурацию Розница (базовая), редакция 2.2.

Важно!

Если используется операционная система Windows 7 или более поздняя, программу 1С необходимо запустить от имени администратора (рис.1).



Инструкция разработана для конфигурации Розница (базовая), редакция 2.2
Как посмотреть номер текущей конфигурации, показано на рис. 2.

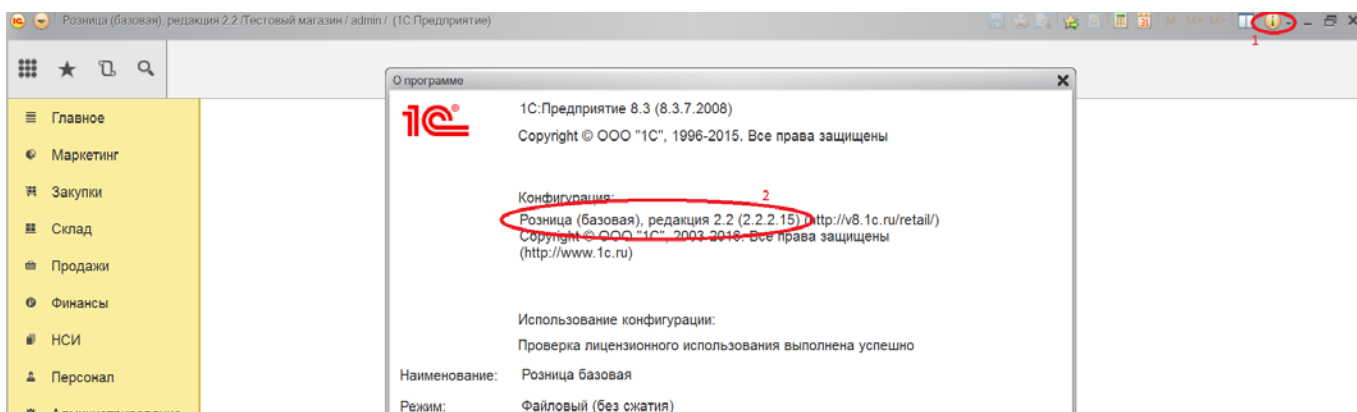


Рис. 2.

Порядок настройки.

1. Откройте программу в режиме Предприятия с полными правами.
2. Перейдите в раздел Администрирование и откройте ссылку Подключаемое оборудование (рис 3).

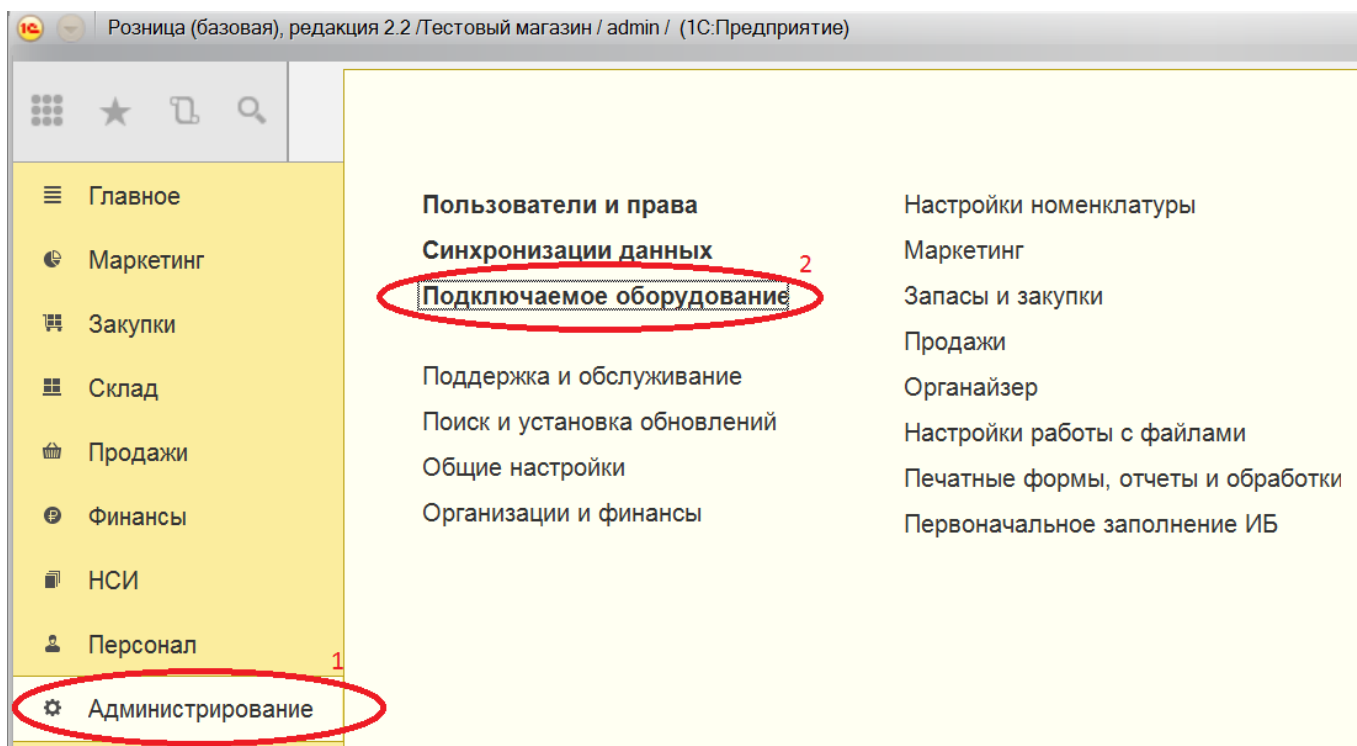


Рис. 3.

3. Установите флажок «Использовать подключаемое оборудование» и перейдите в раздел «Подключаемое оборудование» (рис. 4).

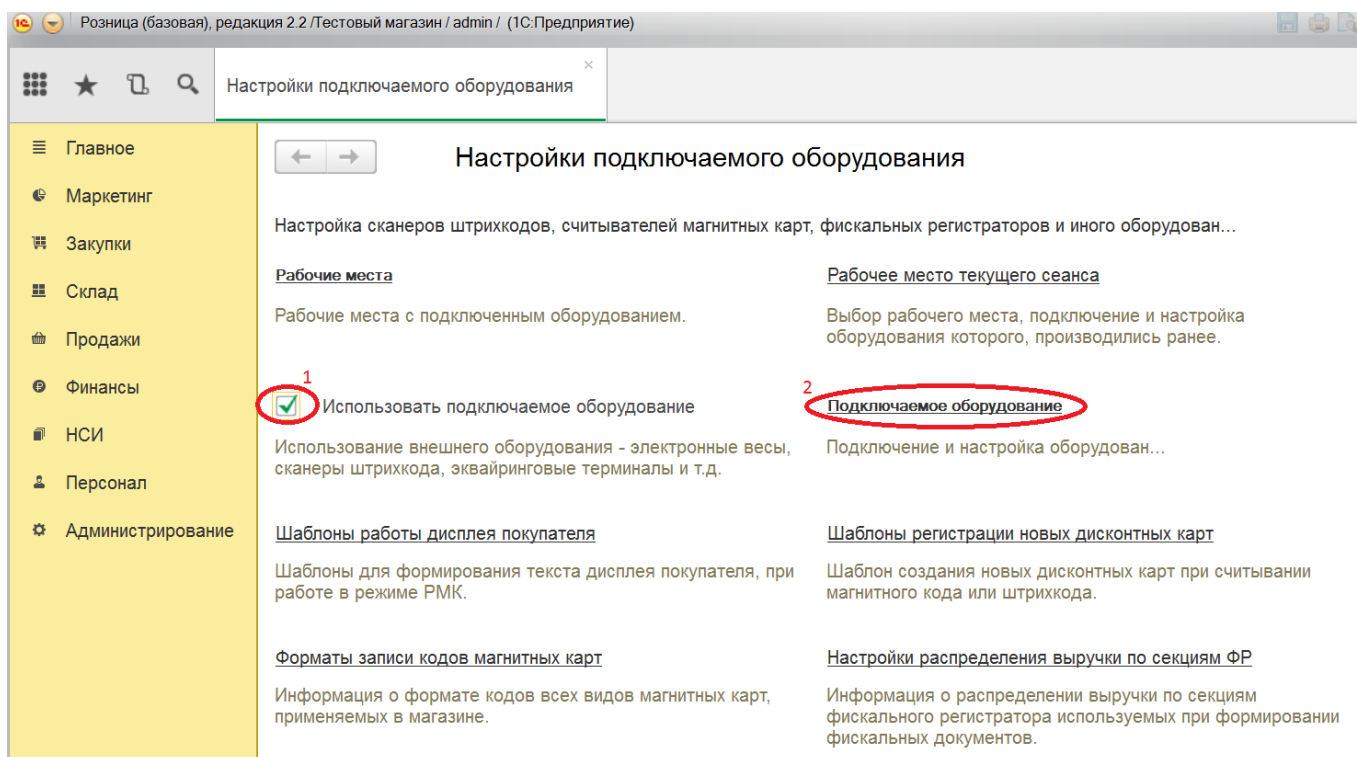


Рис. 4.

4. Нажмите на кнопку «Драйверы оборудования» (рис 5.).

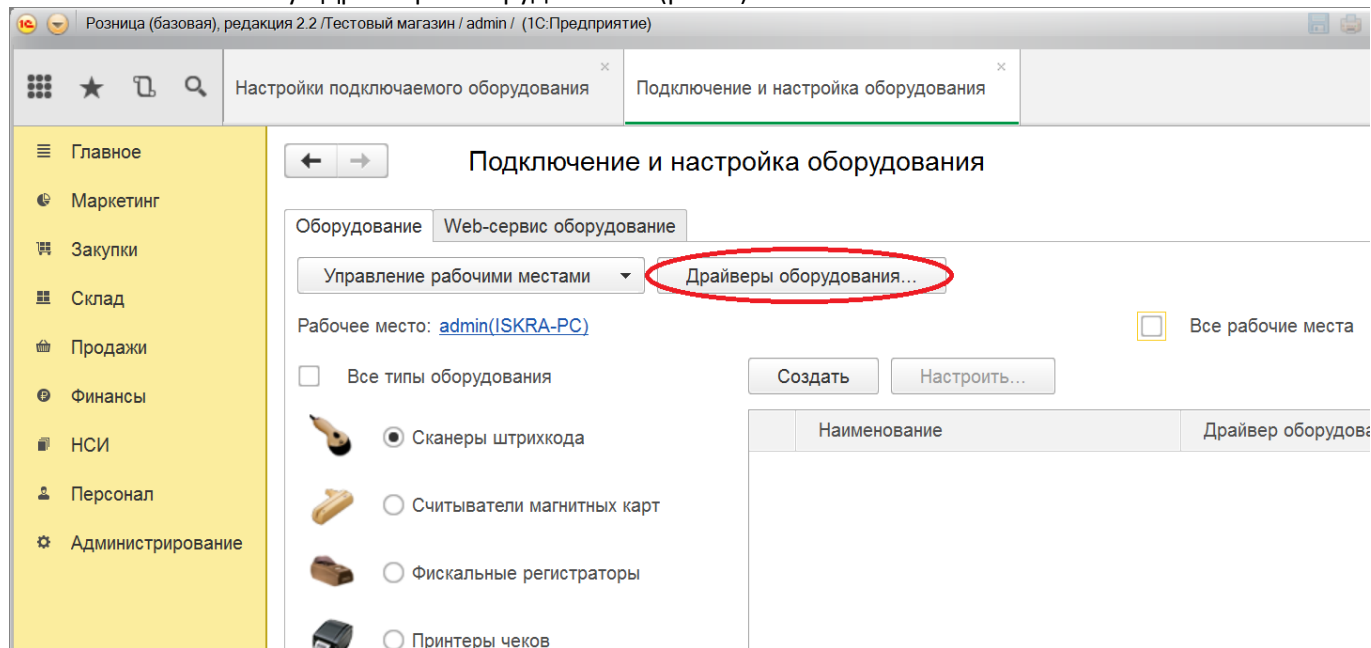


Рис. 5.

5. Нажмите кнопку «Добавить новый драйвер из файла» (рис. 6).

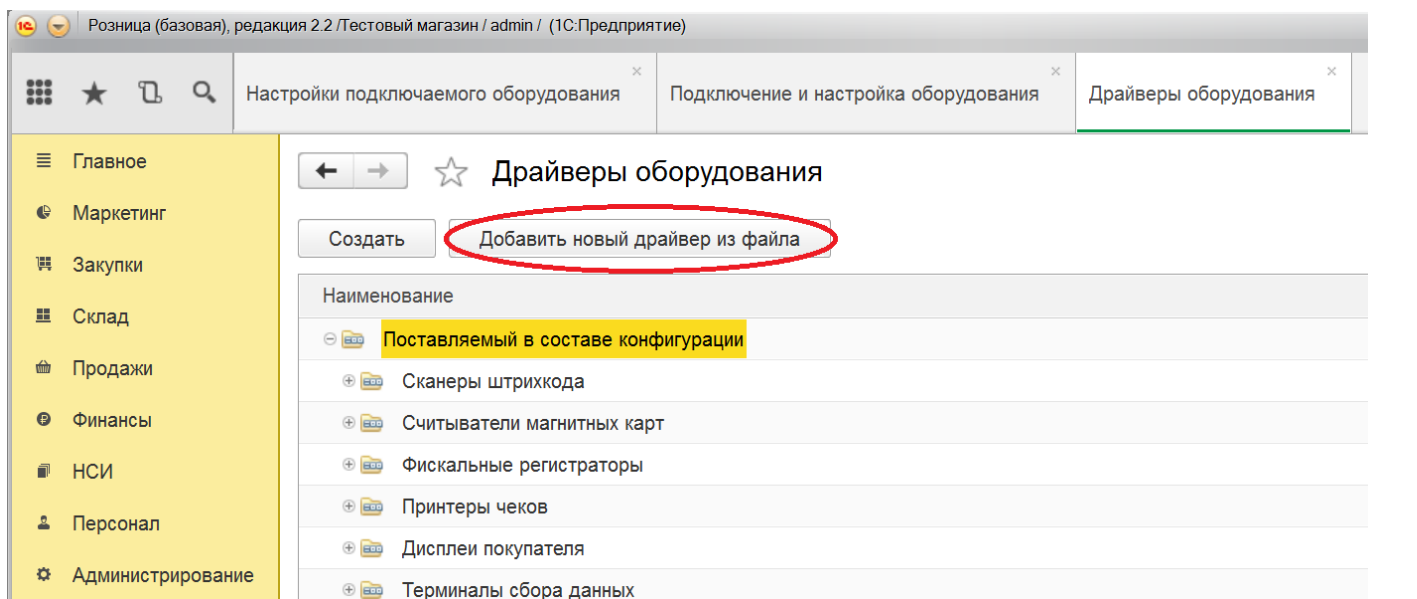


Рис. 6.

6. В открывшемся окне выберите файл драйвера **iskra_prim.zip**.

7. Нажмите кнопку «Записать объект» (рис. 7).

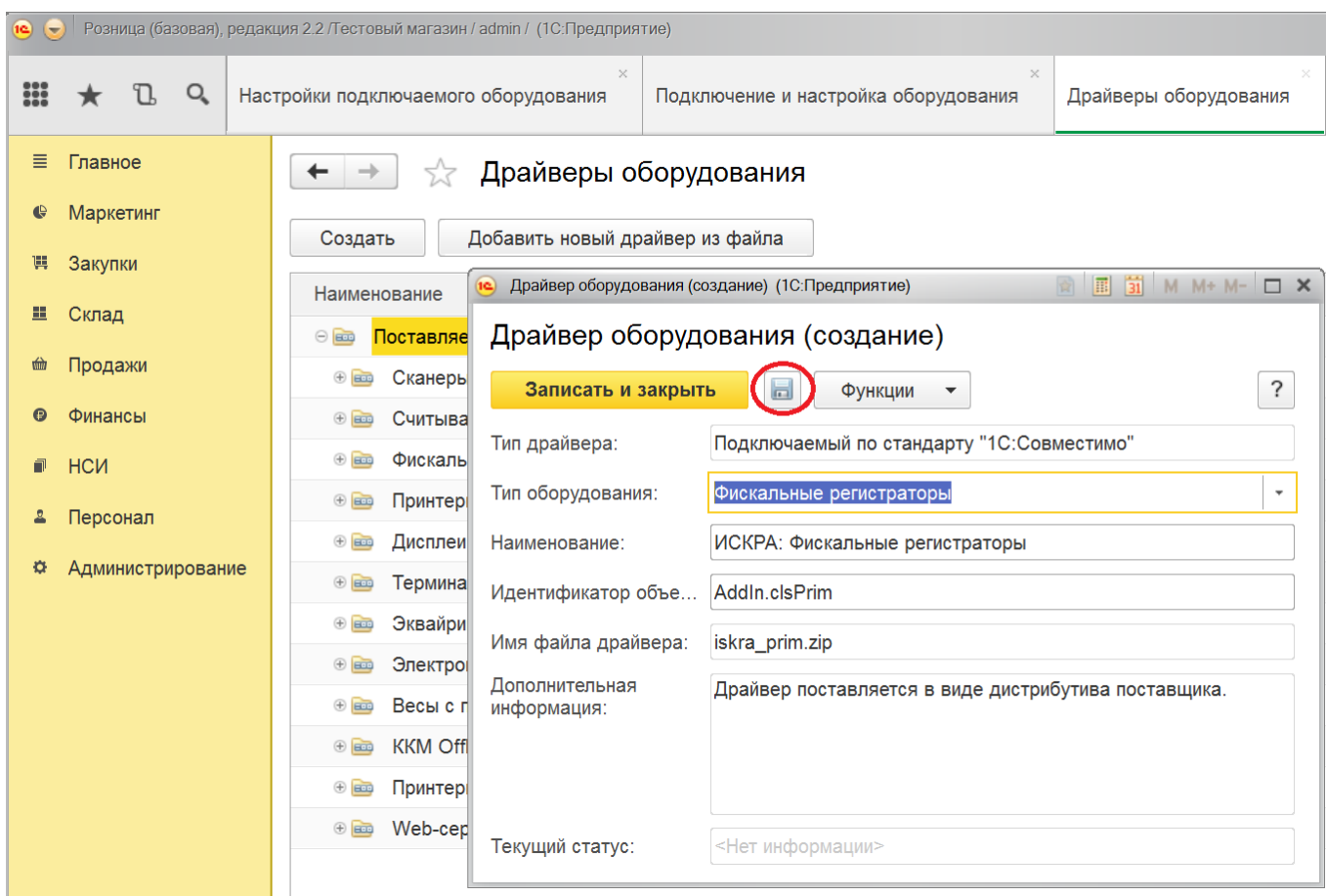


Рис. 7.

8. В меню Функции выбираем пункт «Загрузить файл драйвера» (рис. 8).

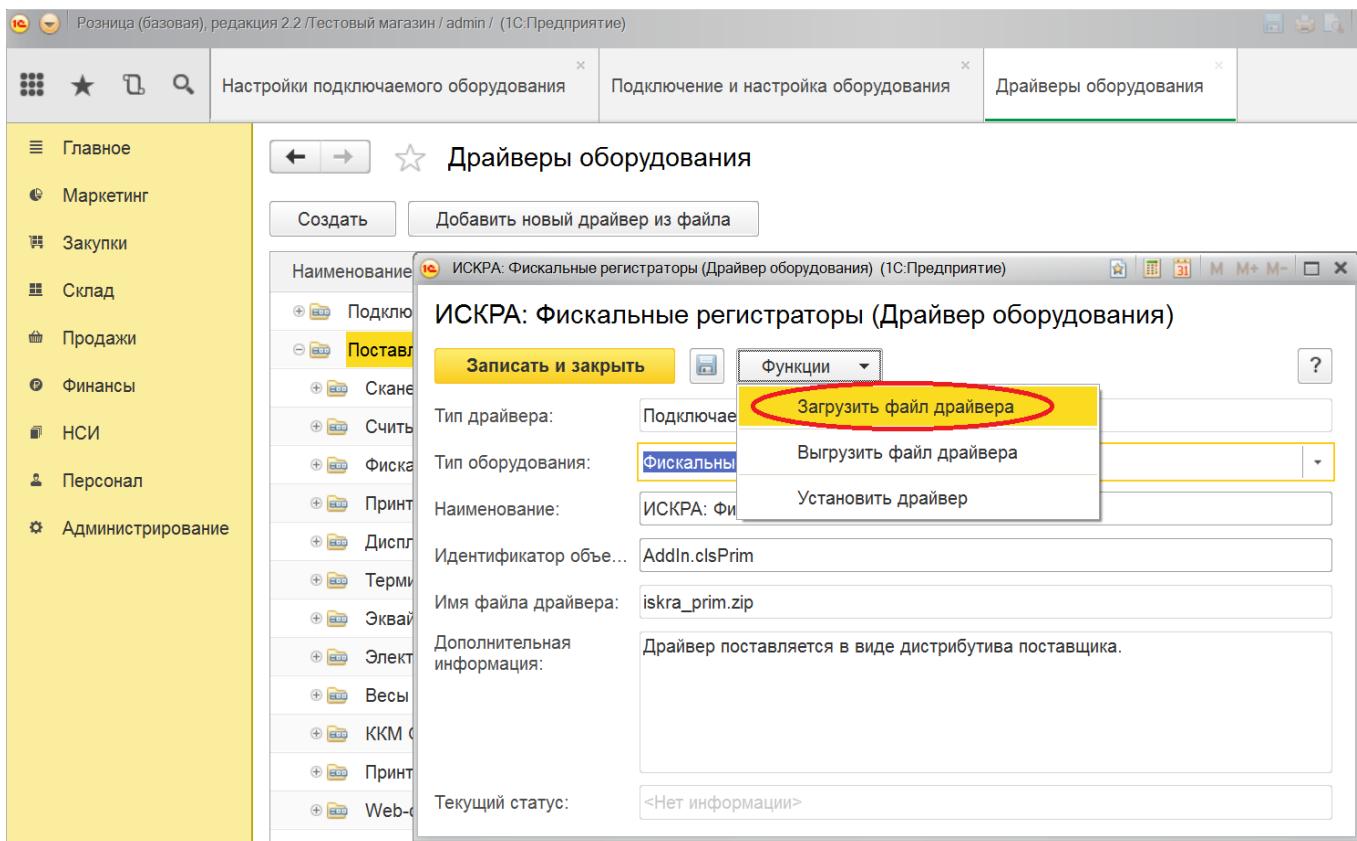


Рис. 8

9. Повторно выбираем файл драйвера **iskra_prim.zip**.

10. В меню Функции выбираем пункт «Установить драйвер» (рис. 9).

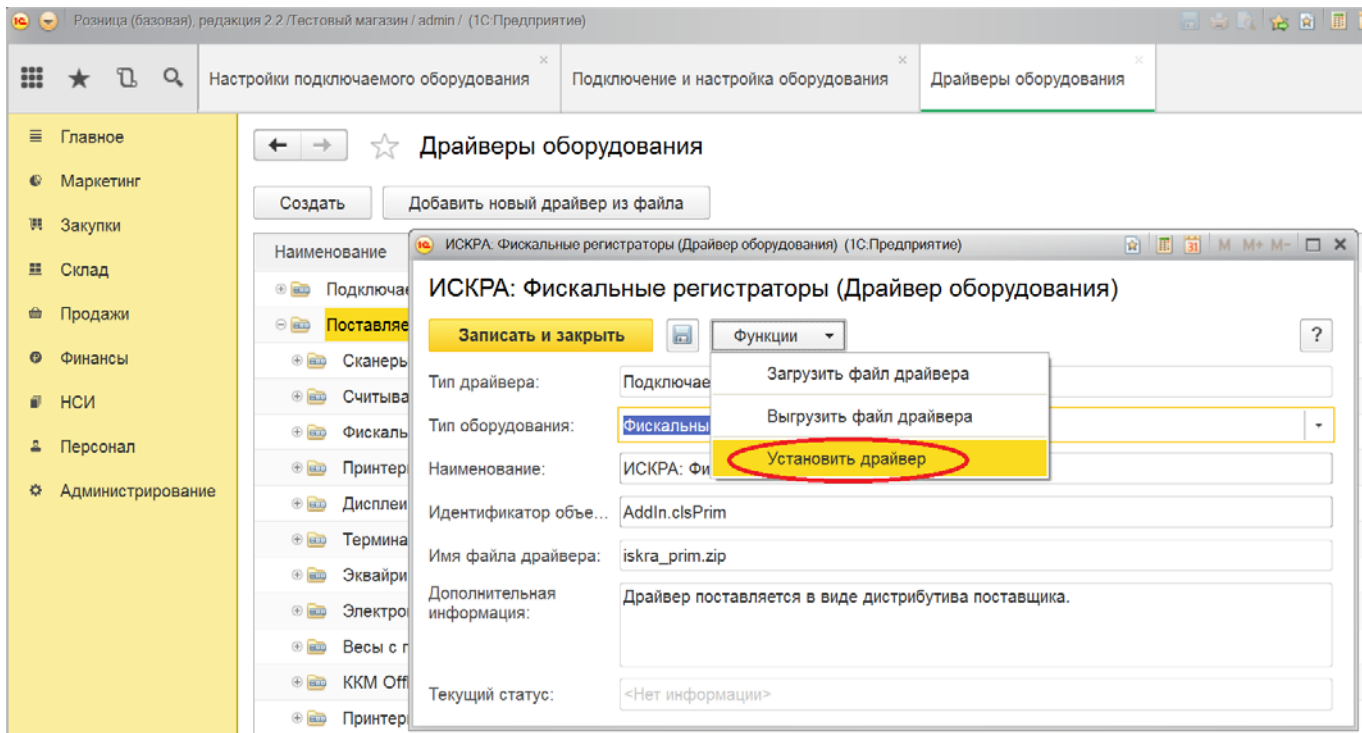


Рис. 9.

11. Далее следуем инструкциям Мастера установки (рис. 10).

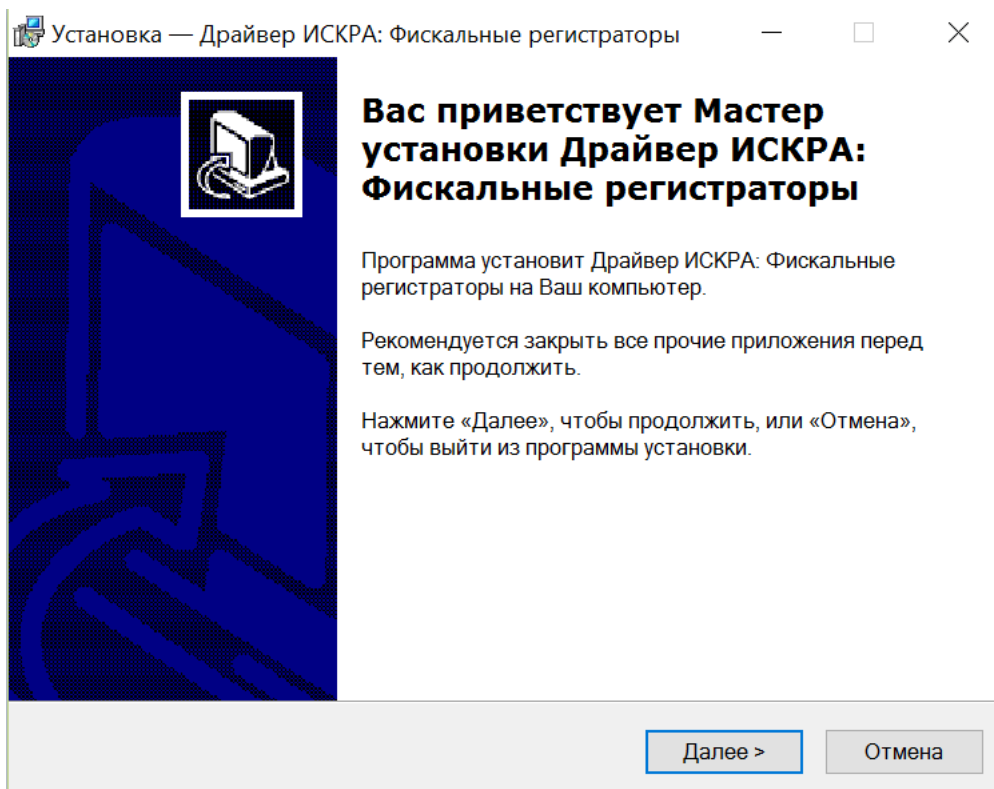


Рис. 10.

12. Принимаем условия лицензионного соглашения и выполняем установку (рис.11 - 13).

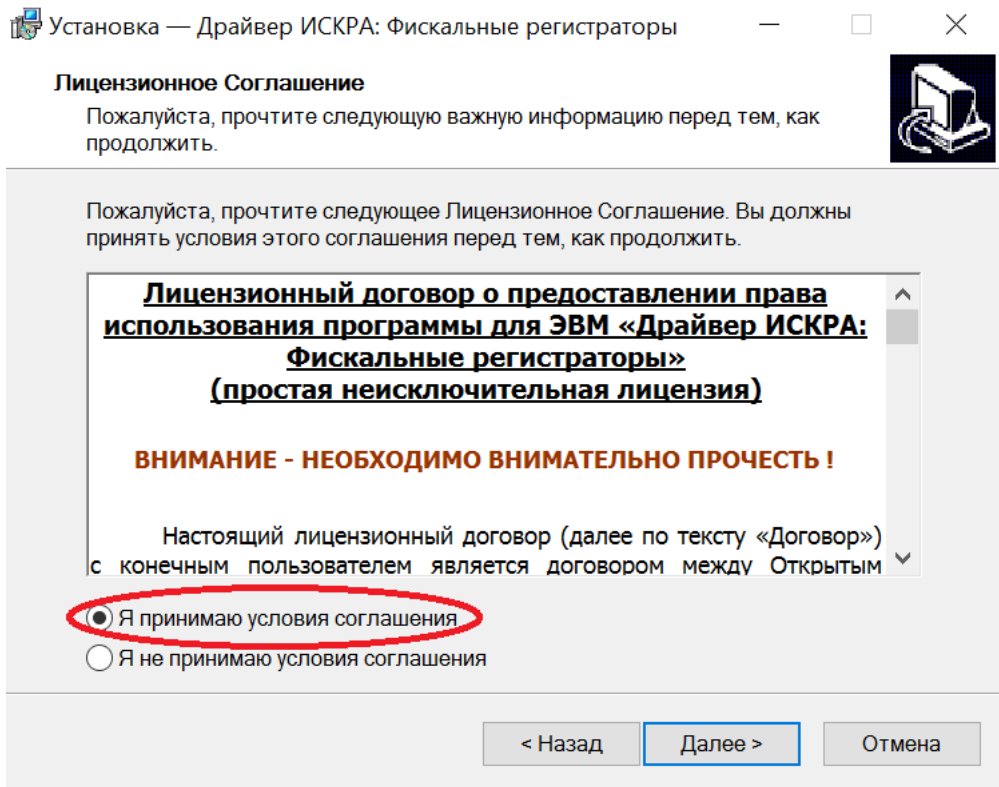


Рис.11

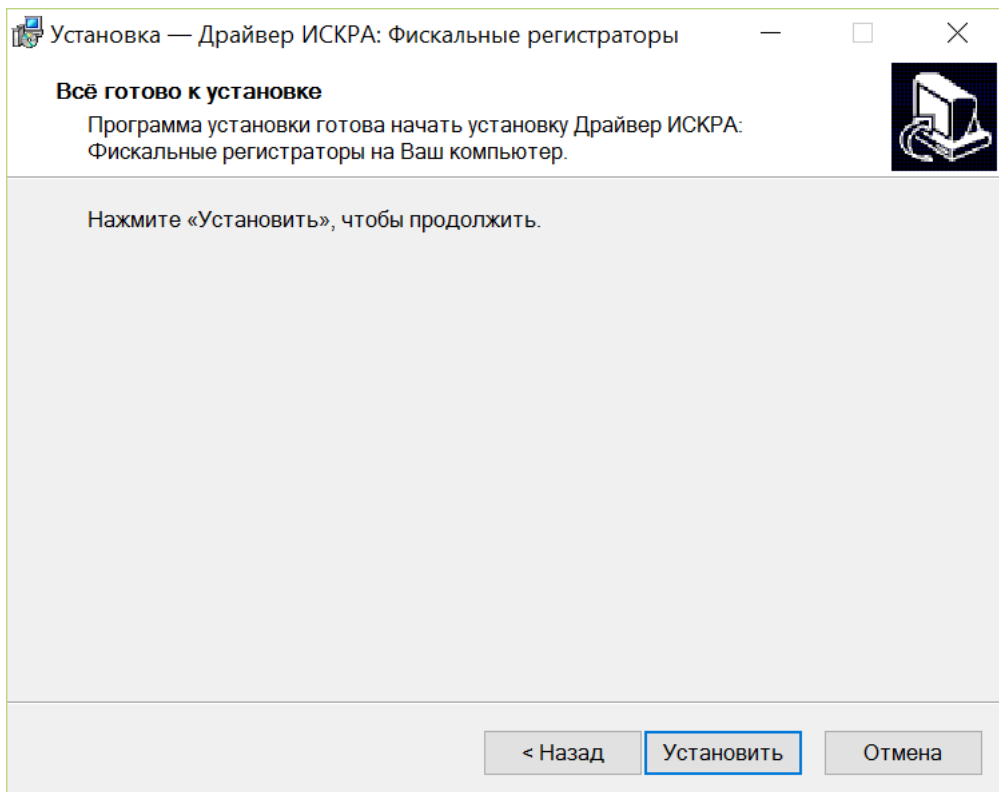


Рис.12

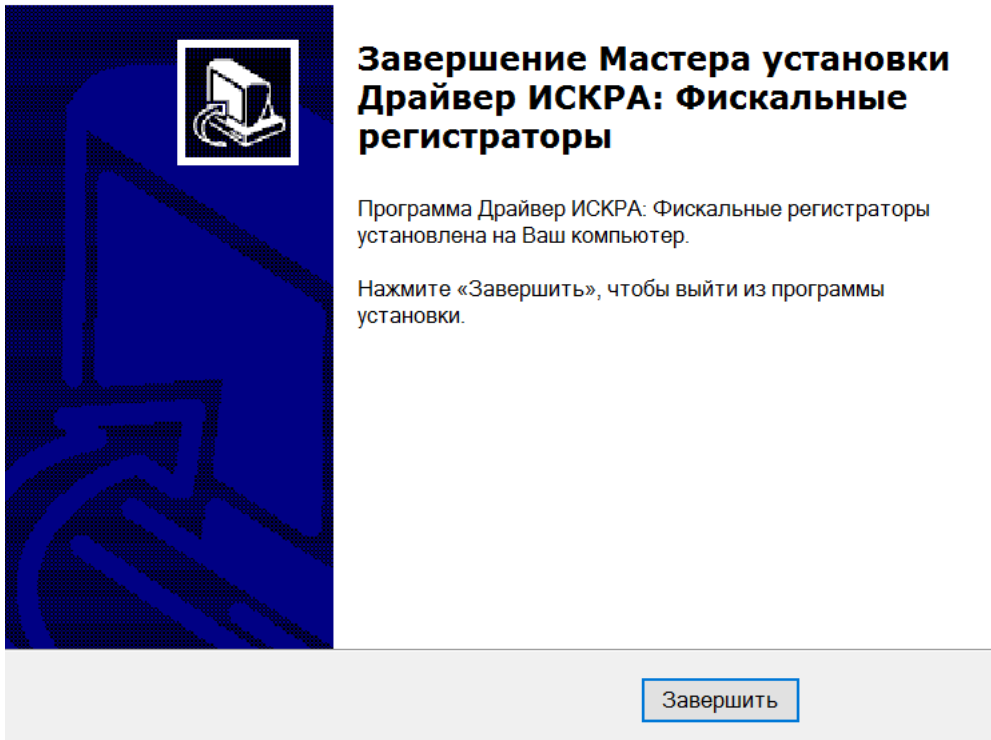


Рис.13

13. После завершения процесса установки будет выведено информационное сообщение: Установка драйвера завершена (рис. 14).

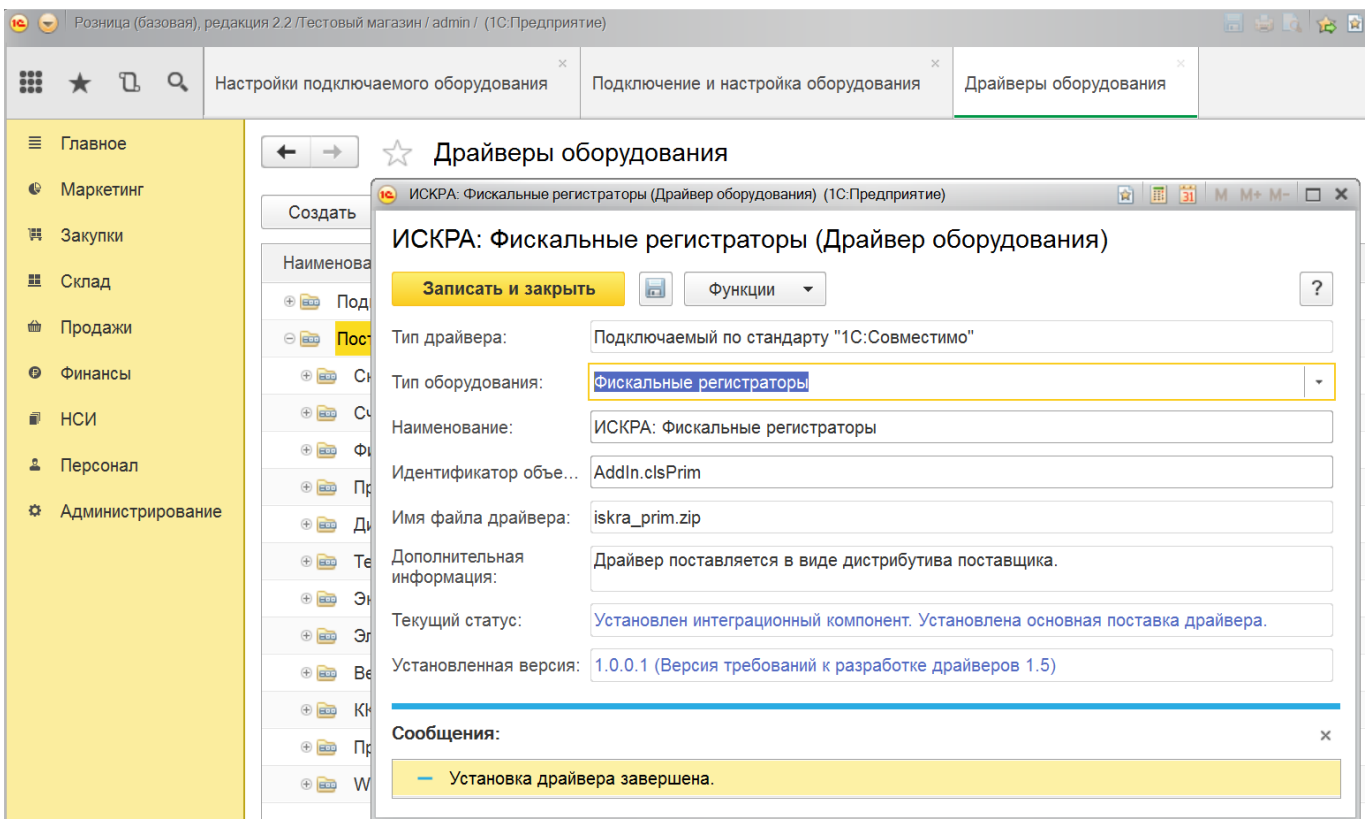


Рис. 14.

14. Возвращаемся в форму «Подключение и настройка оборудования».
15. Выбираем тип оборудования «Фискальные регистраторы», нажимаем на кнопку «Создать», выбираем Драйвер оборудования: ИСКРА: Фискальные регистраторы и нажимаем кнопку «Записать и закрыть» (рис. 15).

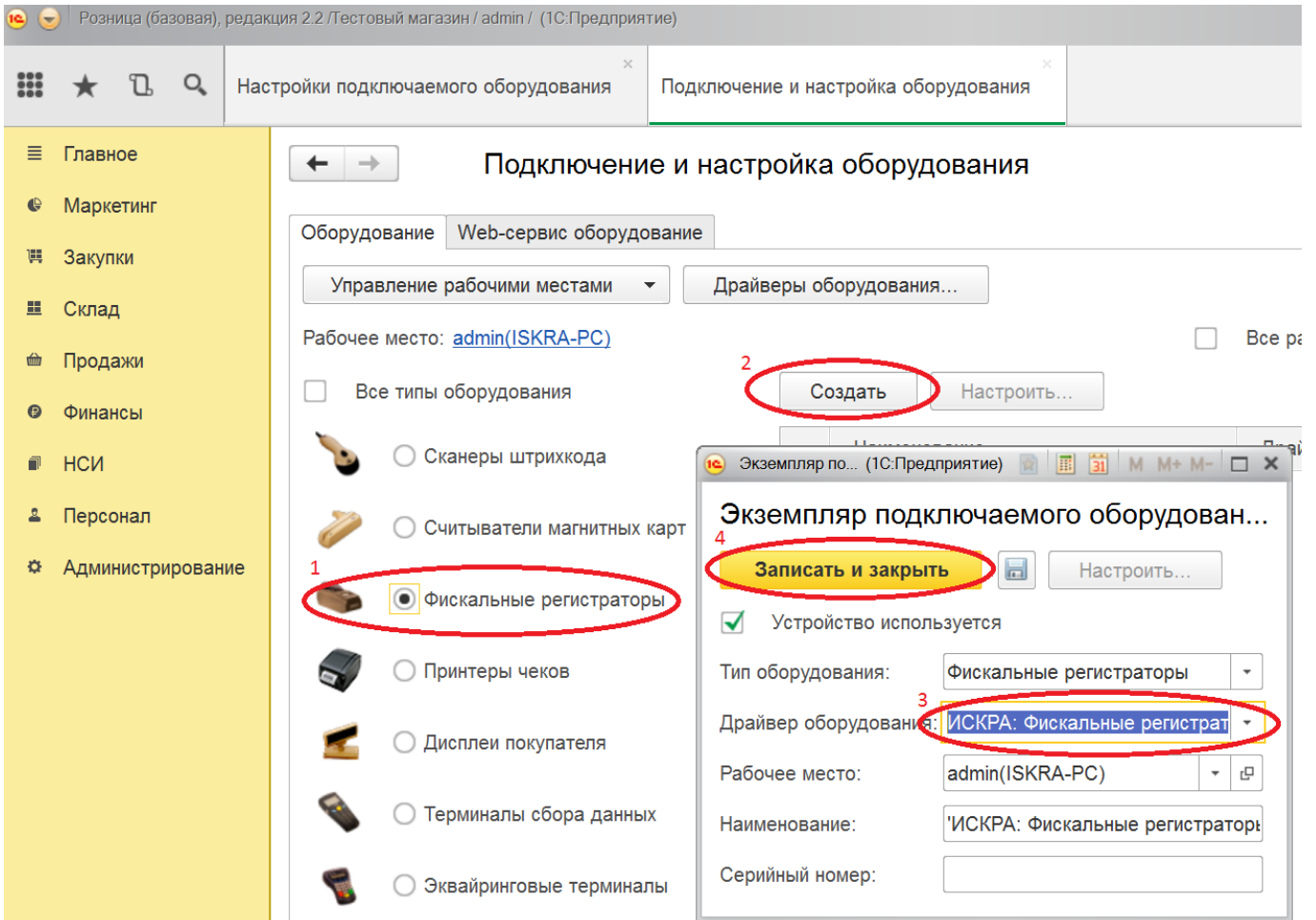


Рис. 15.

16. Нажимаем на кнопку «Настроить...» (рис. 16).

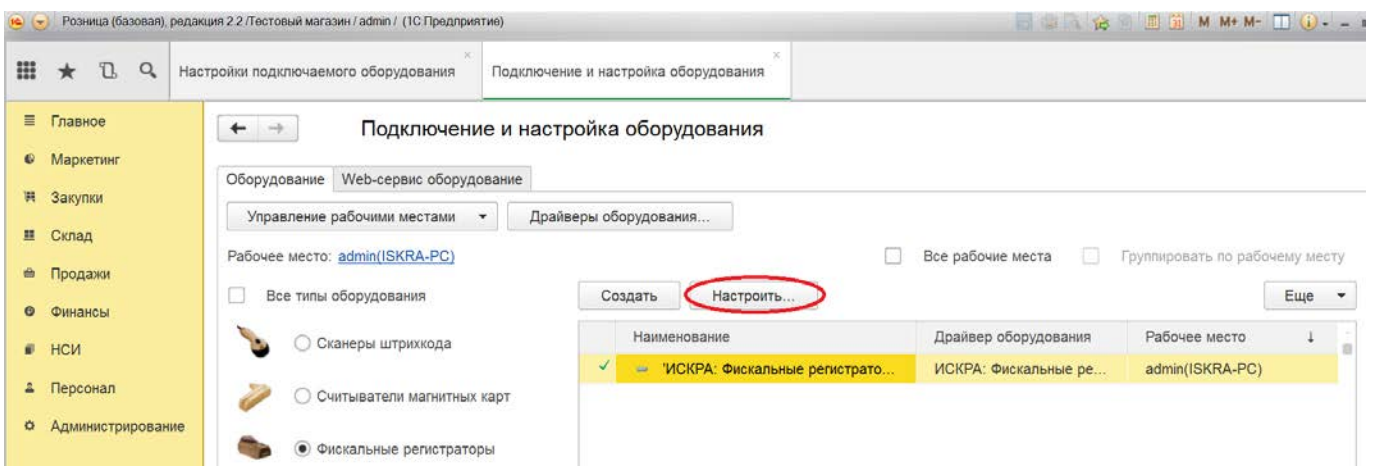


Рис. 16.

17. В открывшейся форме настраиваем «Параметры подключения» и «Параметры печати» (рис. 17).

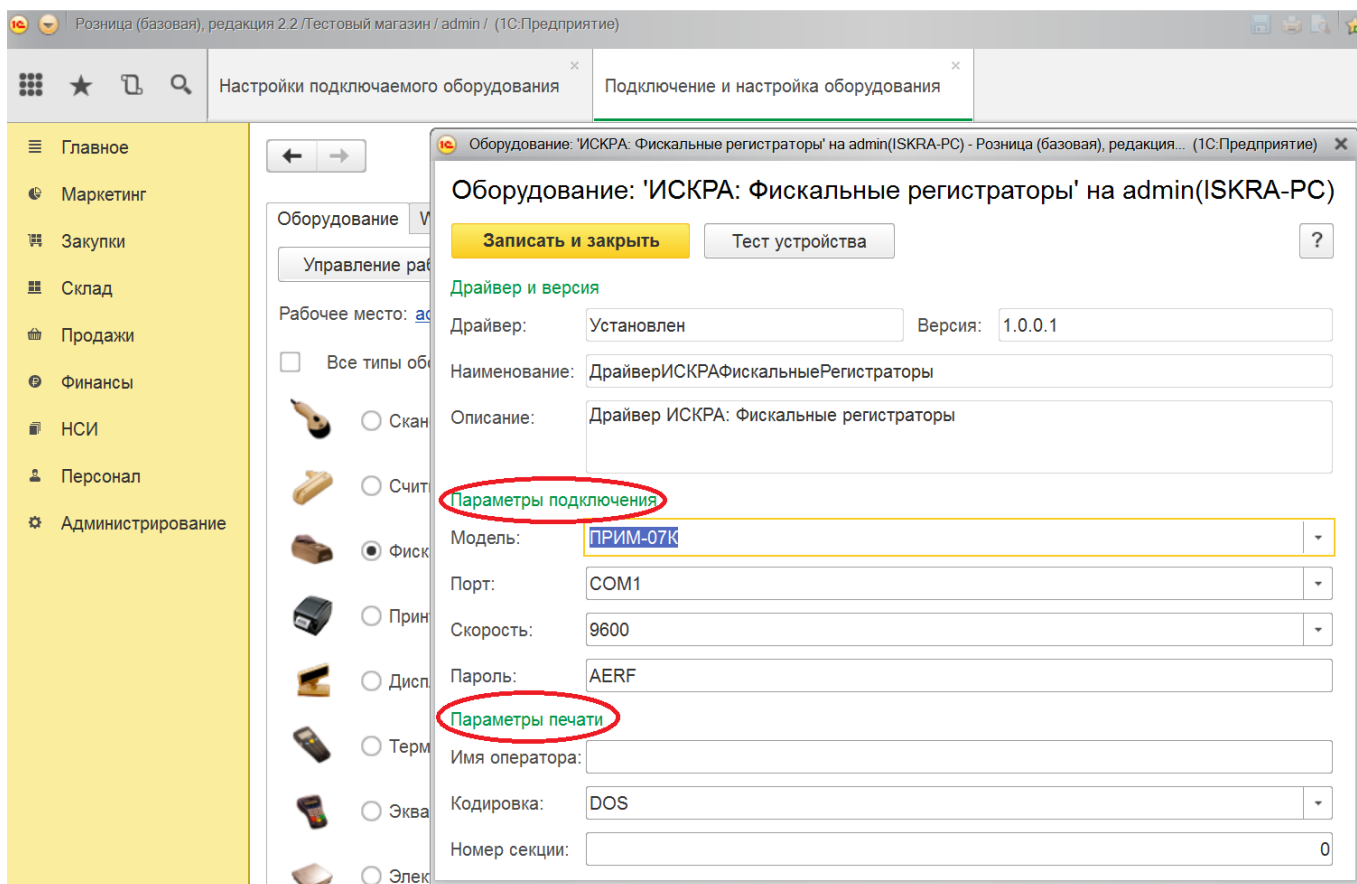


Рис. 17.

18. После настройки параметров нажимаем кнопку «Тест устройства» (рис. 18).

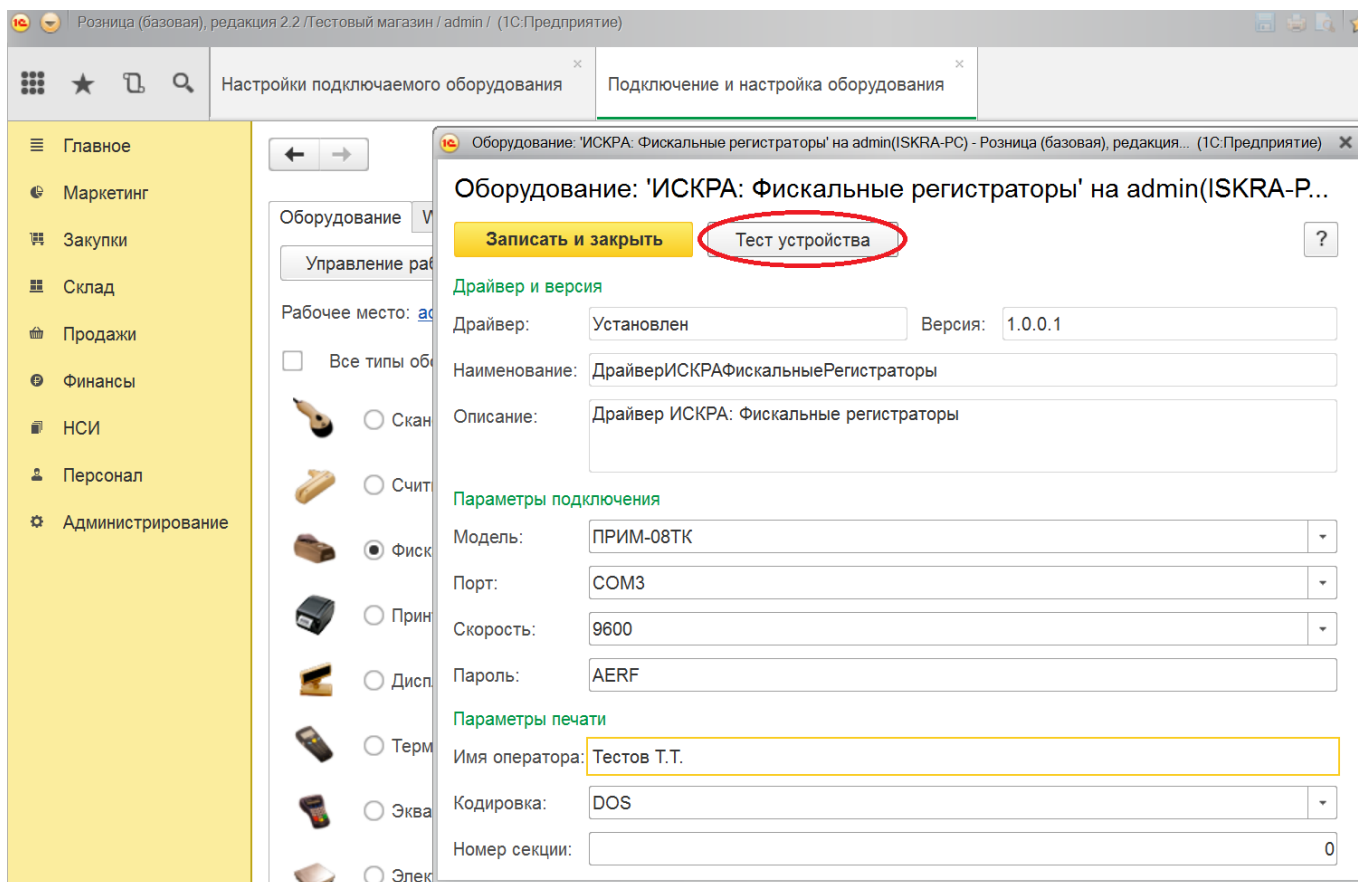


Рис. 18.

19. В случае правильного подключения выводится сообщение об успешном выполнении теста устройства.
20. Нажимаем кнопку «Записать и закрыть». Фискальный регистратор подключен.